

Защитные гильзы

Для защиты картриджей с измерительными элементами и погружных стержней для датчиков температуры, регуляторов и термостатов; для установки в трубах или контейнерах. См. спецификации к аксессуарам для каждой отдельной гильзы. Гильзы испытываются при давлении, превышающем номинальное в 1,5 раза (PN).



T 10573

Гильза	Длина мм	Материал	Резьба	PN bar	T _{макс} °C
LW 7 гильзы, внутренний Ø 7 мм, наружный Ø 9 мм					
0364439 060	60	Латунь	R ½	16	200
0364439 100	100	Латунь	R ½	16	200
0364439 120	120	Латунь	R ½	16	200
0364439 150	150	Латунь	R ½	16	200
0364439 225	225	Латунь	R ½	16	200
0364439 300	300	Латунь	R ½	16	200
364345 120	120	Латунь	G½ A	16	200
364345 225	225	Латунь	G½ A	16	200
364345 300	300	Латунь	G½ A	16	200
364345 450	450	Латунь	G½ A	16	200
226811 060	60	Нержав. сталь	G½ A	25	325
226811 120	120	Нержав. сталь	G½ A	25	325
226811 225	225	Нержав. сталь	G½ A	25	325
226811 300	300	Нержав. сталь	G½ A	25	325
226811 450	450	Нержав. сталь	G½ A	25	325
226811 600	600	Нержав. сталь	G½ A	25	325

LW 15 гильзы, внутренний Ø15 мм, наружный Ø16 мм Protective tubes (pockets), LW 15, internal Ø 15 mm, external Ø 16 mm; Включают сжатую пружину ¹⁾

364244 120	120	Латунь	R ½	16	200
364346 120	120	Латунь	G½ A	16	200
364346 225	225	Латунь	G½ A	16	200
364346 300	300	Латунь	G½ A	16	200
364346 450	450	Латунь	G½ A	16	200
364258 120	120	Нержав. сталь	G½ A	25	325
364258 225	225	Нержав. сталь	G½ A	25	325
364258 450	450	Нержав. сталь	G½ A	25	325
364258 600	600	Нержав. сталь	G½ A	25	325

Материал:

Латунь Cu Zn 37 W- Nr. 2.0321 (DIN 17660)

Нержав. сталь W- Nr. 1.4435 (DIN 17440)

Резьба:

R ½ ISO 7/1 резьбовое запечатывание

G½ A ISO 228/1 плоское запечатывание ²⁾

Аксессуары

311835 000* Крепежное устройство для кабельного датчика EGT 35 и EGT 45

312520 000* Универсальное крепежное устройство для кабельных датчик и термостатов с капилляр. трубкой

364140 000* Втулка для снятия напряжения

364144 . . . Сжатая пружина для датчиков в гильзах LW 15 с L=120; 225; 300; 450

364267 . . . Сжатая пружина для датчиков в гильзах LW 9 – 14 с L=120; 150; 225; 300; 450

364263 000* Контрфланец, G½, из стали (материал № 1.0110 DIN 17100); медный плоский уплотнитель

364264 000* Контрфланец, G½, из нержавеющей стали (материал № 1.4435, DIN 17440); плоский уплотнитель из меди и тефлона (для агрессивных сред)

^{*)} Чертеж дан под тем же номером.

¹⁾ Для 2 или 3 датчиков Ø 6.5 мм; например комбинации термостата и гильз датчиков.

²⁾ Для сварки втулки с плоским уплотнителем (аксессуары)

Архангельск (8182)63-90-72

Астана +7(7172)727-132

Белгород (4722)40-23-64

Брянск (4832)59-03-52

Владивосток (423)249-28-31

Волгоград (844)278-03-48

Вологда (8172)26-41-59

Воронеж (473)204-51-73

Екатеринбург (343)384-55-89

Иваново (4932)77-34-06

Ижевск (3412)26-03-58

Казань (843)206-01-48

Калининград (4012)72-03-81

Калуга (4842)92-23-67

Кемерово (3842)65-04-62

Киров (8332)68-02-04

Краснодар (861)203-40-90

Красноярск (391)204-63-61

Курск (4712)77-13-04

Липецк (4742)52-20-81

Магнитогорск (3519)55-03-13

Москва (495)268-04-70

Мурманск (8152)59-64-93

Набережные Челны (8552)20-53-41

Нижний Новгород (831)429-08-12

Новокузнецк (3843)20-46-81

Новосибирск (383)227-86-73

Орел (4862)44-53-42

Оренбург (3532)37-68-04

Пенза (8412)22-31-16

Пермь (342)205-81-47

Ростов-на-Дону (863)308-18-15

Рязань (4912)46-61-64

Самара (846)206-03-16

Санкт-Петербург (812)309-46-40

Саратов (845)249-38-78

Смоленск (4812)29-41-54

Сочи (862)225-72-31

Ставрополь (8652)20-65-13

Тверь (4822)63-31-35

Томск (3822)98-41-53

Тула (4872)74-02-29

Тюмень (3452)66-21-18

Ульяновск (8422)24-23-59

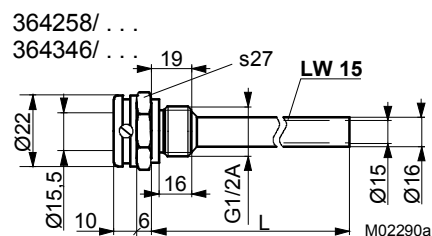
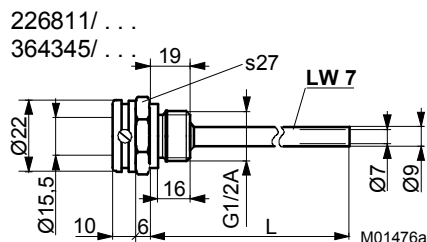
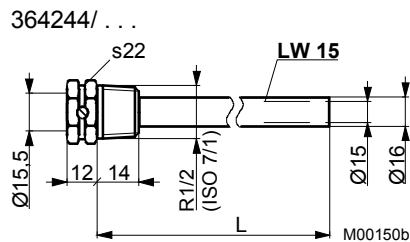
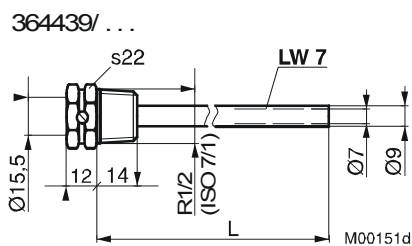
Уфа (347)229-48-12

Челябинск (351)202-03-61

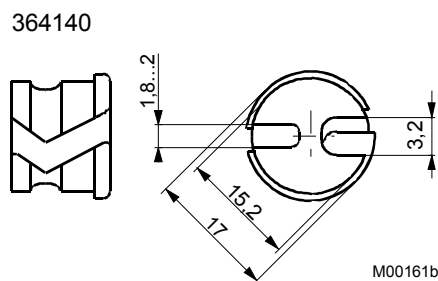
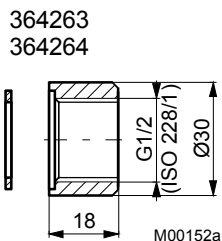
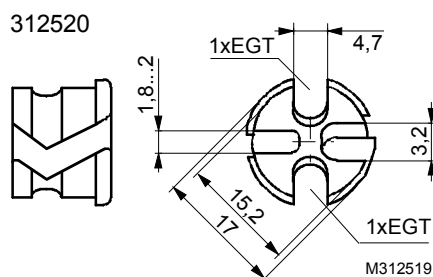
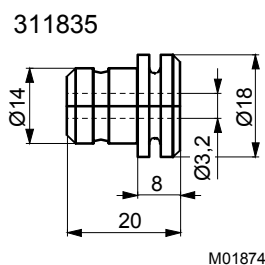
Череповец (8202)49-02-64

Ярославль (4852)69-52-93

Размерный чертеж



Аксессуары



Архангельск (8182)63-90-72
Астана +7(7172)727-132
Белгород (4722)40-23-64
Брянск (4832)59-03-52
Владивосток (423)249-28-31
Волгоград (844)278-03-48
Вологда (8172)26-41-59
Воронеж (473)204-51-73
Екатеринбург (343)384-55-89
Иваново (4932)77-34-06
Ижевск (3412)26-03-58
Казань (843)206-01-48

Калининград (4012)72-03-81
Калуга (4842)92-23-67
Кемерово (3842)65-04-62
Киров (8332)68-02-04
Краснодар (861)203-40-90
Красноярск (391)204-63-61
Курск (4712)77-13-04
Липецк (4742)52-20-81
Магнитогорск (3519)55-03-13
Москва (495)268-04-70
Мурманск (8152)59-64-93
Набережные Челны (8552)20-53-41

Нижний Новгород (831)429-08-12
Новокузнецк (3843)20-46-81
Новосибирск (383)227-86-73
Орел (4862)44-53-42
Оренбург (3532)37-68-04
Пенза (8412)22-31-16
Пермь (342)205-81-47
Ростов-на-Дону (863)308-18-15
Рязань (4912)46-61-64
Самара (846)206-03-16
Санкт-Петербург (812)309-46-40
Саратов (845)249-38-78

Смоленск (4812)29-41-54
Сочи (862)225-72-31
Ставрополь (8652)20-65-13
Тверь (4822)63-31-35
Томск (3822)98-41-53
Тула (4872)74-02-29
Тюмень (3452)66-21-18
Ульяновск (8422)24-23-59
Уфа (347)229-48-12
Челябинск (351)202-03-61
Череповец (8202)49-02-64
Ярославль (4852)69-52-93

Единый адрес для всех регионов: sxr@nt-rt.ru || www.sauter.nt-rt.ru