

XMP: Manometer for indicating measured values

Areas of application

Displaying measured values in pneumatic control equipment.

Features

- Part of the Centair family of systems
- Several versions for displaying different values and ranges
- Pressure gauges are suitable for incorporating into standard controllers in the RCP product range
- Accessories make it possible to build into various controllers or panels
- Removable Plexiglas cover for readjusting the pointer
- Connection via thread G 1/8" A or 2.3 mm \varnothing plug nipple
- Complies with directive 97/23/EC Art. 3.3 on pressure equipment

Technical description

- Pressure gauge in accuracy class 1.6



T03074



Y03334

Type	Scale range	Rough scale	Use	Weight kg
XMP 020/40 F001	-20...40 °C	0,2...1,0 bar	temperature	0,05
XMP 5/35T F001	5...35 °C	0,2...1,0 bar	temperature	0,05
XMP 0/120T F001	0...120 °C	0,2...1,0 bar	temperature	0,05
XMP 80/200 F001	80...200 °C	0,2...1,0 bar	temperature	0,05
XMP 20/90F F001	20...90% rh	0,2...1,0 bar	rel. humidity	0,05
XMP 0/20AF F002	0...20 g/kg	0,2...1,0 bar	abs. humidity	0,05
XMP 0/5ND F001	0...5,0 mbar	0,2...1,0 bar	low pressure	0,05
XMP 5/10ND F001	5...10 mbar	0,2...1,0 bar	low pressure	0,05
XMP 0/100E F001	0...100%	0,2...1,0 bar	standard signal	0,05
XMP 0/16B F001	0...1,6 bar	–	output pressure	0,05
XMP 50/50P F001	-50...50 Pa ¹⁾	–	low pressure	0,05
Accuracy	Class 1,6	Permissible ambient temp.	0...55 °C	
Max. operating pressure	1,4 bar	Dimension drawing	M297045	
XMP 0/16B	1,6 bar			

Accessories

- 0226561...565** Scales for indicating the position of the valve; block of 25 labels
0226569 000 Universal scales, gradation 120, 50/100, 30/60, 80/160, $\dot{V} = \sqrt{\Delta P}$, block of 25 labels
0226584 000 Scales for indicating the volume flow; block of 25 labels
0297044 000* Accessories for panel fitting

*) Dimension drawing or wiring diagram are available under the same number

1) Pressure gauge for RLP 100 F901/F915 room-pressure controller; indication of room press. Double scale: -20...+20/-50...+50 Pa = 0,2...1,0 bar. The range can be selected by ticking one of two boxes on the scale.

Архангельск (8182)63-90-72
 Астана +7(7172)727-132
 Белгород (4722)40-23-64
 Брянск (4832)59-03-52
 Владивосток (423)249-28-31
 Волгоград (844)278-03-48
 Вологда (8172)26-41-59
 Воронеж (473)204-51-73
 Екатеринбург (343)384-55-89
 Иваново (4932)77-34-06
 Ижевск (3412)26-03-58
 Казань (843)206-01-48

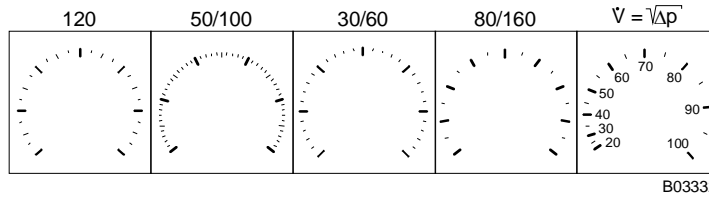
Калининград (4012)72-03-81
 Калуга (4842)92-23-67
 Кемерово (3842)65-04-62
 Киров (8332)68-02-04
 Краснодар (861)203-40-90
 Красноярск (391)204-63-61
 Курск (4712)77-13-04
 Липецк (4742)52-20-81
 Магнитогорск (3519)55-03-13
 Москва (495)268-04-70
 Мурманск (8152)59-64-93
 Набережные Челны (8552)20-53-41

Нижегород (831)429-08-12
 Новокузнецк (3843)20-46-81
 Новосибирск (383)227-86-73
 Орел (4862)44-53-42
 Оренбург (3532)37-68-04
 Пенза (8412)22-31-16
 Пермь (342)205-81-47
 Ростов-на-Дону (863)308-18-15
 Рязань (4912)46-61-64
 Самара (846)206-03-16
 Санкт-Петербург (812)309-46-40
 Саратов (845)249-38-78

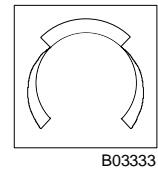
Смоленск (4812)29-41-54
 Сочи (862)225-72-31
 Ставрополь (8652)20-65-13
 Тверь (4822)63-31-35
 Томск (3822)98-41-53
 Тула (4872)74-02-29
 Тюмень (3452)66-21-18
 Ульяновск (8422)24-23-59
 Уфа (347)229-48-12
 Челябинск (351)202-03-61
 Череповец (8202)49-02-64
 Ярославль (4852)69-52-93

Единый адрес для всех регионов: sxr@nt-rt.ru || www.sauter.nt-rt.ru

226569 Universal scales for self-inscription



226584
%V



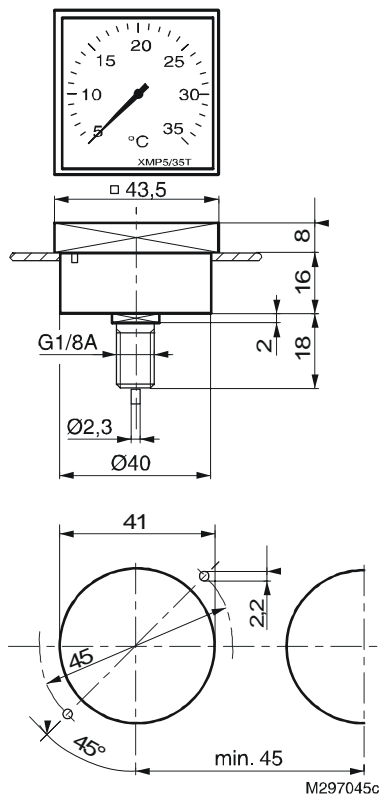
Operation

A Bourdon tube is pressurised, and the pressure is converted into a change of direction which is indicated by a pointer on the scale.

Technical information

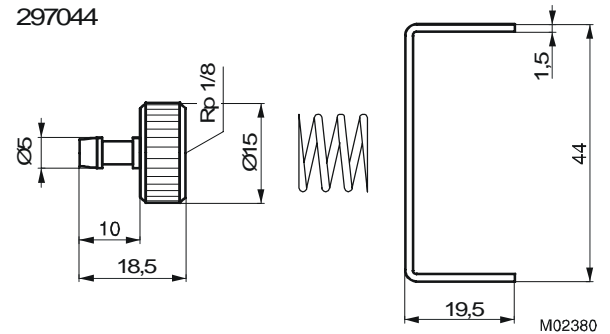
Technical manual: *centair* system 0304991 003

Dimension drawing



Accessories

297044



Архангельск (8182)63-90-72
Астана +7(7172)727-132
Белгород (4722)40-23-64
Брянск (4832)59-03-52
Владивосток (423)249-28-31
Волгоград (844)278-03-48
Вологда (8172)26-41-59
Воронеж (473)204-51-73
Екатеринбург (343)384-55-89
Иваново (4932)77-34-06
Ижевск (3412)26-03-58
Казань (843)206-01-48

Калининград (4012)72-03-81
Калуга (4842)92-23-67
Кемерово (3842)65-04-62
Киров (8332)68-02-04
Краснодар (861)203-40-90
Красноярск (391)204-63-61
Курск (4712)77-13-04
Липецк (4742)52-20-81
Магнитогорск (3519)55-03-13
Москва (495)268-04-70
Мурманск (8152)59-64-93
Набережные Челны (8552)20-53-41

Нижний Новгород (831)429-08-12
Новокузнецк (3843)20-46-81
Новосибирск (383)227-86-73
Орел (4862)44-53-42
Оренбург (3532)37-68-04
Пенза (8412)22-31-16
Пермь (342)205-81-47
Ростов-на-Дону (863)308-18-15
Рязань (4912)46-61-64
Самара (846)206-03-16
Санкт-Петербург (812)309-46-40
Саратов (845)249-38-78

Смоленск (4812)29-41-54
Сочи (862)225-72-31
Ставрополь (8652)20-65-13
Тверь (4822)63-31-35
Томск (3822)98-41-53
Тула (4872)74-02-29
Тюмень (3452)66-21-18
Ульяновск (8422)24-23-59
Уфа (347)229-48-12
Челябинск (351)202-03-61
Череповец (8202)49-02-64
Ярославль (4852)69-52-93

Единый адрес для всех регионов: sxr@nt-rt.ru || www.sauter.nt-rt.ru